

平成28年度、第19回「わたしの打った能面」展 開催要項

- (1) 応募資格 趣味または文化活動として能面及び狂言面を制作している方。(ひとり 1点。)
- (2) 応募できる面 **木彫り品**とする。但し、サイズ、作風など大幅に規格に合わないものは不可とする。
- (3) 出展料 2,500円 搬入時に納付(図録及び案内はがき代含む)(図録追加は、1,000円)
- (4) 応募方法 「出展申込書」を下記の事務局まで提出してください。

【事務局】 〒520-0837 大津市中庄2丁目10-18

川畑正信あて 「能面展出展申込書在中」と表記してください。

Tel 077-523-1201 携帯 090-7552-6386

- (5) 作品搬入・搬出 次の日程により行いますので出展料を添えてご持参ください。

・搬入 5月2日(月)午前9:30から正午まで(時間厳守)

・搬出 5月5日(祝)会場撤収完了後(午後4時まで)

・搬入、搬出とも期日外、時間外の取扱いは行いません。

※作品搬入で遠方等都合がつかない場合は事務局までお問い合わせください。

- (6) 注意事項 ・作品は必ず面袋(例:写真参照)に入れて

搬入してください。

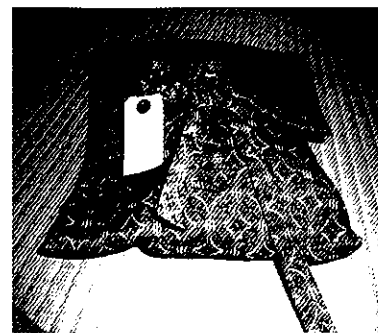
また、作品、面袋の何れにも作者名、作品名を

記入した「エフ」をつけること。

※面袋は作品が落下等しないよう紐等で結べる

ものを使用してください。

・万一の事故等による作品の汚染、破損等の責任は負いません。



- (7) 運営協力 ・展示準備、案内、後片付けなど本展の運営は、自主的に協力をお願い致します。

平成28年度 第19回「わたしの打った能面」展出展申込書

下記のとおり第19回「わたしの打った能面」展に出展申込をします。

「わたしの打った能面」展 開催実行委員会様

平成28年 3月 日

作品名	ふりがな 能面()	ふりがな 狂言面()
材質	木彫り	サイズ 縦 cm×横 cm×厚さ cm
住所	〒	
ふりがな 氏名		Tel
※図録申込み	○申し込みます。 冊	

※注 図録については一冊、出展料に含まれていますので、別途に必要な方のみ上記の欄に申し込み下さい。(1冊 1,000円で配布します)